

# Protokollauszug

## aus der gemeinsamen Sitzung des Hauptausschusses der Stadt Greves- mühlen und der Gemeindevertretung Upahl vom 02.11.2020

---

### **Top 4 Corona Pandemie - aktueller Sachstand**

Der Bürgermeister berichtet, dass am Sonntag die neue Corona-Verordnung zugegangen ist. Er informiert über die wesentlichen Punkte:

- Weihnachtsmärkte sind untersagt. Der Kreihnsdörper Adventsmarkt wird in diesem Jahr nicht stattfinden. Es laufen aber Gespräche mit den Fleischern und den Bäckern, um die traditionelle Spendenaktion in irgendeiner Form durchführen zu können.
- Spielplätze können auch weiterhin genutzt werden. Die Sportstätten dürfen jedoch nicht genutzt werden. Ausnahme ist der Kinder- und Jugendsport. In den städtischen Einrichtungen können die Umkleiden genutzt werden, aber die Duschen sind geschlossen.
- Für Jugendklubs gibt es bisher keine Regelung.
- Gremien dürfen weiterhin tagen. Die Sitzungen sollen auf das Nötigste beschränkt und möglichst kurzgehalten werden.
- In der Dezember Sitzung der Stadtvertretung werden nach Rücksprache mit der Stadtpräsidentin keine Eintragungen in das Ehrenbuch vorgenommen.
- Das Rathaus ist zu den bekannten Sprechzeiten auch weiterhin geöffnet. In den Gebäuden des Rathauses besteht Maskenpflicht. Um den Betrieb aufrecht zu erhalten, werden Mitarbeiter in einigen Bereichen getrennt. Die Besuche der Bürgermeister sollen auf ein notwendiges Maß reduziert werden.
- Der Hauptausschuss der Stadt Grevesmühlen hat im Laufe des Jahres Beschlüsse zu den Auswirkungen der Corona Pandemie gefasst, die zum Jahresende auslaufen. Der Bürgermeister unterbreitet den Vorschlag die Beschlüsse auf das 1. Quartal 2021 auszudehnen. Hierzu besteht Einigkeit.

Zukunftsstandort  
Grevesmühlen

# Industrie- und Gewerbepark Grevesmühlen/Upahl

Lars Prähler, Bürgermeister der Stadt Grevesmühlen

www.grevesmuehlen.de

Zukunftsstandort  
Grevesmühlen

Objekte ab 80.000 € Kaufpreis.  
Jetzt kostenlos  
Objektvorschläge anfordern.  
geköllagen-kapitalanlage

Grevesmühlen: Neue Gewerbeflächen für den Upahl und Grevesmühlen

Neue Gewerbeflächen vor den Toren von Grevesmühlen

Wird große Gewerbeflächen fehlen werden Upahl und Grevesmühlen eigene Wege gehen und als eigene Gewerbegebiete erschließen. Es geht um die Flächen nördlich der Landesstraße rund um den ehemaligen Mühlenteich.

JETZ  
FIAT  
A...

www.grevesmuehlen.de

Zukunftsstandort  
Grevesmühlen

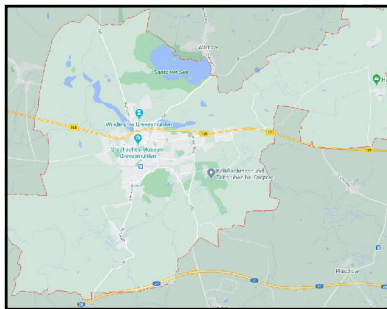
## Grevesmühlen braucht mehr gewerbesteuerzahlende Betriebe

www.grevesmuehlen.de

Zukunftsstandort  
Grevesmühlen

## Grevesmühlen braucht neue Gewerbe- und Industrieflächen

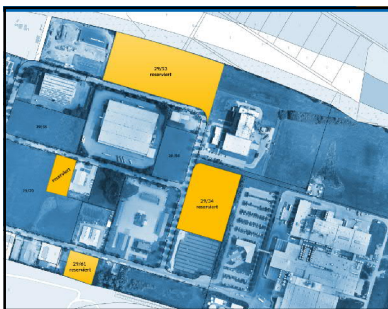
www.grevesmuehlen.de



Zukunftsstandort  
Grevesmühlen

## Upahl hat auch keine großen zusammenhängende Flächen mehr.

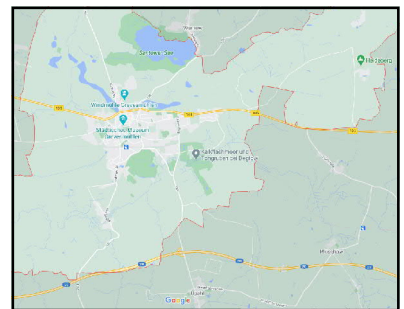
www.grevesmuehlen.de



Zukunftsstandort  
Grevesmühlen

## Upahl braucht neue Gewerbe- und Industrieflächen

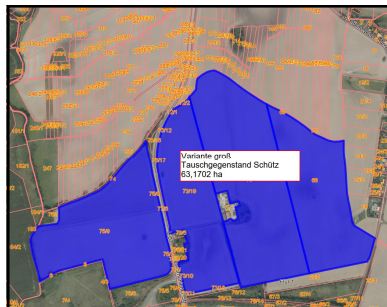
www.grevesmuehlen.de



Zukunftsstandort Grevesmühlen

# 1. Variante

www.grevesmuehlen.de



Zukunftsstandort Grevesmühlen

Eigentümer will ganz bestimmte Ackerflächen haben!

www.grevesmuehlen.de

Zukunftsstandort Grevesmühlen

## Große Variante !!!

| in ha         | Acker        | Grün       | Sonst.     | Gesamt       |
|---------------|--------------|------------|------------|--------------|
| Upahl         | 63,4         | -          | -          | 63,4         |
| GVM           | 95,6         | 6,1        | 3,9        | 105,8        |
| Land MV       | 22,7         | -          | -          | 22,7         |
| <b>Gesamt</b> | <b>181,7</b> | <b>6,1</b> | <b>3,9</b> | <b>191,9</b> |

Rundungsfehler

www.grevesmuehlen.de

Zukunftsstandort Grevesmühlen

## Große Variante !!!

| in €          | Acker        | Grün       | Sonst.     | Gesamt       |
|---------------|--------------|------------|------------|--------------|
| Upahl         | 63,4         | -          | -          | 63,4         |
| GVM           | 95,6         | 6,1        | 3,9        | 105,8        |
| Land MV       | 22,7         | -          | -          | 22,7         |
| <b>Gesamt</b> | <b>181,7</b> | <b>6,1</b> | <b>3,9</b> | <b>191,9</b> |

Rundungsfehler

www.grevesmuehlen.de

Zukunftsstandort Grevesmühlen

Eigentümer will 1 zu 5 bis 6 tauschen, nicht verkaufen !

www.grevesmuehlen.de

Zukunftsstandort Grevesmühlen

| in ha         | Acker        | Grün       | Sonst.     | Gesamt       |
|---------------|--------------|------------|------------|--------------|
| Upahl         | 63,4         | -          | -          | 63,4         |
| GVM           | 95,6         | 6,1        | 3,9        | 105,8        |
| Land MV       | 22,7         | -          | -          | 22,7         |
| <b>Gesamt</b> | <b>181,7</b> | <b>6,1</b> | <b>3,9</b> | <b>191,9</b> |

Rundungsfehler

www.grevesmuehlen.de

Zukunftsstandort Grevesmühlen

## Große Variante !!!

| in €          | Acker        | Grün       | Sonst.     | Gesamt       |
|---------------|--------------|------------|------------|--------------|
| Upahl         | 63,4         | -          | -          | 63,4         |
| GVM           | 95,6         | 6,1        | 3,9        | 105,8        |
| Land MV       | 22,7         | -          | -          | 22,7         |
| <b>Gesamt</b> | <b>181,7</b> | <b>6,1</b> | <b>3,9</b> | <b>191,9</b> |

Rundungsfehler

www.grevesmuehlen.de

**Mal 2**

**Ca. 360 ha**

Zukunftsstandort Grevesmühlen

### Große Variante !!!

|               | Einbringungs-<br>werte | In %          |
|---------------|------------------------|---------------|
| Upahl         | 3.600.000 €            | 34,4 %        |
| GVM           | 5.600.000 €            |               |
| <b>GVM II</b> | <b>1.300.000 €</b>     | <b>65,6 %</b> |
| <b>Gesamt</b> | <b>10.500.000 €</b>    |               |

Rundungsfehler

www.grevesmuehlen.de

Zukunftsstandort Grevesmühlen

Als Einbringungswerte werden Grundstücke eingebracht, keine Geldzahlungen !

www.grevesmuehlen.de

Zukunftsstandort Grevesmühlen

Der kalkulatorische Kaufpreis für das Ackerland beträgt **ca. 17 €/qm.**

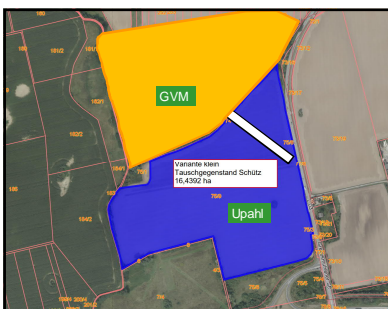
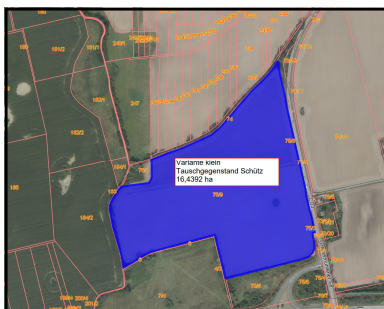
**!!! Grobe Kalkulation !!!**

www.grevesmuehlen.de

Zukunftsstandort Grevesmühlen

### 2. Variante

www.grevesmuehlen.de



Zukunftsstandort Grevesmühlen

Eigentümer will 1 zu 5 bis 6 tauschen, nicht verkaufen !

www.grevesmuehlen.de

Zukunftsstandort Grevesmühlen

### Kleine Variante !!!

| in ha         | Gesamtflächen der Flurstücke |
|---------------|------------------------------|
| Upahl         | 44,3                         |
| GVM           | 0,9                          |
| Kirche        | 3,5                          |
| Land MV       | 43,2                         |
| <b>Gesamt</b> | <b>91,8</b>                  |

Rundungsfehler

www.grevesmuehlen.de

Zukunftsstandort Grevesmühlen

### Kleine Variante !!!

| in ha         | Gesamtflächen der Flurstücke |
|---------------|------------------------------|
| Upahl         | 44,3                         |
| GVM           | 0,9                          |
| Kirche        | 3,5                          |
| Land MV       | 43,2                         |
| <b>Gesamt</b> | <b>91,8</b>                  |

Rundungsfehler

www.grevesmuehlen.de

Zukunftsstandort Grevesmühlen

### Kleine Variante !!!

|               | Einbringungs-<br>werte | In %   |
|---------------|------------------------|--------|
| Upahl         | 1.162.000 €            | 46,6 % |
| GVM           | 19.000 €               | 0,8 %  |
| Kirche        | 96.000 €               | 3,9 %  |
| Land MV       | 1.213.000 €            | 48,7 % |
| <b>Gesamt</b> | <b>2.491.000 €</b>     |        |

Rundungsfehler

www.grevesmuehlen.de

Zukunftsstandort Grevesmühlen

### Kleine Variante !!!

|               | Einbringungs-<br>werte | In %   |
|---------------|------------------------|--------|
| Upahl         | 1.162.000 €            | 46,6 % |
| GVM           | 19.000 €               | 0,8 %  |
| GVM II        | 96.000 €               |        |
| GVM III       | 1.213.000 €            | 53,4 % |
| <b>Gesamt</b> | <b>2.491.000 €</b>     |        |

Rundungsfehler

www.grevesmuehlen.de

Zukunftsstandort Grevesmühlen

Gemeinde Upahl zu **46,6 %** und die Stadt Grevesmühlen zu **53,4 %** sind als wirtschaftliche Partner beteiligt!

www.grevesmuehlen.de

Zukunftsstandort Grevesmühlen

Als Einbringungswerte werden Grundstücke eingebracht!

www.grevesmuehlen.de

Zukunftsstandort Grevesmühlen

Der kalkulatorische Kaufpreis für das Ackerland beträgt **ca. 15,20 €/qm.**

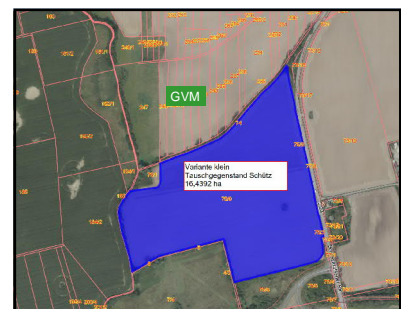
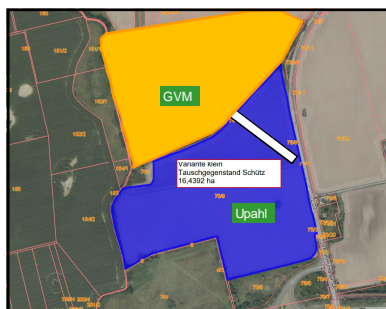
**!!! Grobe Kalkulation !!!**

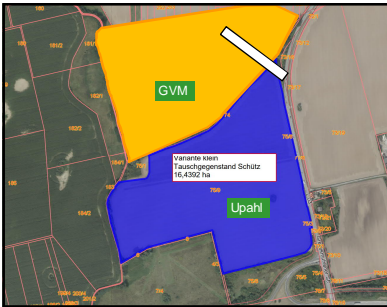
www.grevesmuehlen.de

Zukunftsstandort Grevesmühlen

### 3. Variante

www.grevesmuehlen.de





**Zukunftsstandort**  
Grevesmühlen

GVM/Upahl ist als  
landesbedeutsamer  
Gewerbebestand  
ausgewiesen

[www.grevesmuehlen.de](http://www.grevesmuehlen.de)

**Zukunftsstandort**  
Grevesmühlen

Für interkommunale  
Gewerbegebiete gibt es bis zu  
95 % Förderung

[www.grevesmuehlen.de](http://www.grevesmuehlen.de)



**Pan Asia Logistics Centre**  
Changi North Singapore

Land size: 11.410 qkm  
Built-up: 18.550 qkm  
Plot Ratio: 1.63  
Operational since May 2011  
Entire building is humidity and temperature controlled.

[www.grevesmuehlen.de](http://www.grevesmuehlen.de)

**Zukunftsstandort**  
Grevesmühlen

Logistikunternehmen aus  
Singapur

[www.grevesmuehlen.de](http://www.grevesmuehlen.de)

**Zukunftsstandort**  
Grevesmühlen

16 ha Flächenbedarf  
75 dB, auch nachts  
Vermietung/Verkauf an ...  
800 Arbeitsplätze

[www.grevesmuehlen.de](http://www.grevesmuehlen.de)

**Zukunftsstandort**  
Grevesmühlen

Der Investor möchte sich bis  
04/2021 entscheiden !

[www.grevesmuehlen.de](http://www.grevesmuehlen.de)



Zukunftsstandort  
Grevesmühlen

Meilensteine

www.grevesmuehlen.de

Zukunftsstandort  
Grevesmühlen

I. Grundstückstausch

www.grevesmuehlen.de

Zukunftsstandort  
Grevesmühlen

Grundstückstausch inhaltlich  
vorbereiten  
inhaltliche Einigung mit  
Partnern  
Verfahren des  
Grundstückstausch festlegen

www.grevesmuehlen.de

Zukunftsstandort  
Grevesmühlen

Grundstückstausch inhaltlich  
vorbereiten  
inhaltliche Einigung mit  
Partnern  
Verfahren des  
Grundstückstausch festlegen

www.grevesmuehlen.de

Zukunftsstandort  
Grevesmühlen

Grundstückstausch inhaltlich  
vorbereiten  
inhaltliche Einigung mit  
Partnern  
Verfahren des  
Grundstückstausch festlegen

www.grevesmuehlen.de

Zukunftsstandort  
Grevesmühlen

Grundstückstausch inhaltlich  
vorbereiten  
inhaltliche Einigung mit  
Partnern  
Verfahren des  
Grundstückstausch festlegen

www.grevesmuehlen.de

Zukunftsstandort  
Grevesmühlen

II. Kooperation  
Upahl/GVM

www.grevesmuehlen.de

Zukunftsstandort  
Grevesmühlen

Betriebsform bestimmen  
inhaltliche Einigung der Partner  
Gründung und Genehmigung

www.grevesmuehlen.de

Zukunftsstandort  
Grevesmühlen

Betriebsform bestimmen  
inhaltliche Einigung der Partner  
Gründung und Genehmigung

www.grevesmuehlen.de

Zukunftsstandort  
Grevesmühlen

Betriebsform bestimmen  
inhaltliche Einigung der Partner  
Gründung und Genehmigung

www.grevesmuehlen.de

Zukunftsstandort  
Grevesmühlen

Betriebsform bestimmen  
inhaltliche Einigung der Partner  
Gründung und Genehmigung

www.grevesmuehlen.de

Zukunftsstandort  
Grevesmühlen

III. Kostenkalkulation

www.grevesmuehlen.de

Zukunftsstandort  
Grevesmühlen

Kosten des Grunderwerbs  
Kosten der Planung  
Kosten der Erschließung  
Fördermittel  
Gesamtrechnung  
Risikobewertung

www.grevesmuehlen.de

Zukunftsstandort  
Grevesmühlen

Kosten des Grunderwerbs  
Kosten der Planung  
Kosten der Erschließung  
Fördermittel  
Gesamtrechnung  
Risikobewertung

www.grevesmuehlen.de

Zukunftsstandort  
Grevesmühlen

Kosten des Grunderwerbs  
Kosten der Planung  
Kosten der Erschließung  
Fördermittel  
Gesamtrechnung  
Risikobewertung

www.grevesmuehlen.de

Zukunftsstandort  
Grevesmühlen

Kosten des Grunderwerbs  
Kosten der Planung  
Kosten der Erschließung  
Fördermittel  
Gesamtrechnung  
Risikobewertung

www.grevesmuehlen.de

Zukunftsstandort  
Grevesmühlen

Kosten des Grunderwerbs  
Kosten der Planung  
Kosten der Erschließung  
Fördermittel  
Gesamtrechnung  
Risikobewertung

www.grevesmuehlen.de



Zukunftsstandort  
Grevesmühlen

Kosten des Grunderwerbs  
Kosten der Planung  
Kosten der Erschließung  
Fördermittel  
Gesamtrechnung  
Risikobewertung

www.grevesmuehlen.de

Zukunftsstandort  
Grevesmühlen

Kosten des Grunderwerbs  
Kosten der Planung  
Kosten der Erschließung  
Fördermittel  
Gesamtrechnung  
Risikobewertung

www.grevesmuehlen.de

Zukunftsstandort  
Grevesmühlen

IV. Vorverträge

www.grevesmuehlen.de

Zukunftsstandort  
Grevesmühlen

Reservierung des  
Kaufgegenstands  
Zusicherung von Planung und  
Erschließung  
Zusicherungen des Investors

www.grevesmuehlen.de

Zukunftsstandort  
Grevesmühlen

Reservierung des  
Kaufgegenstands  
Zusicherung von Planung und  
Erschließung  
Zusicherungen des Investors

www.grevesmuehlen.de

Zukunftsstandort  
Grevesmühlen

Vorschlag Eigentümer  
9.000 € einmalige  
Reservierungsgebühr  
Pacht der Tauschflächen  
Pacht der abgegeben Fläche

www.grevesmuehlen.de

Zukunftsstandort  
Grevesmühlen

Reservierung des  
Kaufgegenstands  
Zusicherung von Planung und  
Erschließung  
Zusicherungen des Investors

www.grevesmuehlen.de

Zukunftsstandort  
Grevesmühlen

Reservierung des  
Kaufgegenstands  
Zusicherung von Planung und  
Erschließung  
Zusicherungen des Investors

www.grevesmuehlen.de

Zukunftsstandort  
Grevesmühlen

Zu machen

www.grevesmuehlen.de

Zukunftsstandort  
Grevesmühlen

Grundsätzliche Willensbekundung und Bereitstellung Mittel der Vorbereitung

Upahl/GVM

Termin: 11/2020

www.grevesmuehlen.de

Zukunftsstandort  
Grevesmühlen

Beauftragung juristische Beratung

Upahl/GVM

Termin: 11/2020

www.grevesmuehlen.de

Zukunftsstandort  
Grevesmühlen

Ca. 40.000 € Honorarkosten, je zur Hälfte finanziert von Upahl/GVM

www.grevesmuehlen.de

Zukunftsstandort  
Grevesmühlen

Beauftragung LEG

Upahl/GVM

Termin: 11/2020

www.grevesmuehlen.de

Zukunftsstandort  
Grevesmühlen

Ca. 5.000 € Kosten der Wertermittlung

Ca. 17.500 € Honorarkosten

je zur Hälfte finanziert von Upahl/GVM

www.grevesmuehlen.de

Zukunftsstandort  
Grevesmühlen

Inhaltliche Verhandlungen mit Eigentümer

Upahl/GVM

Termin: 12/2020

www.grevesmuehlen.de

Zukunftsstandort  
Grevesmühlen

Kontakthaltung Investor

WiFö/Bgm/Stadtverwaltung

Termin: 04/2021

www.grevesmuehlen.de

Zukunftsstandort  
Grevesmühlen

Kümmern um Fördermittel

WiFö/Bgm/Stadtverwaltung

Termin: 12/2020

www.grevesmuehlen.de

Zukunftsstandort  
Grevesmühlen

Festlegung Körperschaft

Jurist/Upahl/GVM/KA

Termin: 02/2021

www.grevesmuehlen.de

  
Zukunftstandort  
Grevesmühlen

Überprüfung Planungsrecht  
Jurist/WiFö  
Termin: 02/2021

[www.grevesmuehlen.de](http://www.grevesmuehlen.de)

  
Zukunftstandort  
Grevesmühlen

Reservierungsverträge  
Eig./Upahl/GVM/Jurist  
Termin: 04/2021

[www.grevesmuehlen.de](http://www.grevesmuehlen.de)

  
Zukunftstandort  
Grevesmühlen


Vertragliche Zusicherung  
Upahl/GVM/Jurist/Investor  
Termin: 04/2021

[www.grevesmuehlen.de](http://www.grevesmuehlen.de)

  
Zukunftstandort  
Grevesmühlen

Vertragliche Zusicherung  
Upahl/GVM/Jurist/Investor  
Termin: 04/2021

[www.grevesmuehlen.de](http://www.grevesmuehlen.de)

  
Zukunftstandort  
Grevesmühlen

Vertragsabschlüsse  
in 04/2021

[www.grevesmuehlen.de](http://www.grevesmuehlen.de)

  
Zukunftstandort  
Grevesmühlen


FNP/B-Plan beauftragen  
Upahl/GVM  
Termin: 06/2021

[www.grevesmuehlen.de](http://www.grevesmuehlen.de)

  
Zukunftstandort  
Grevesmühlen

Erschließungsplan beauftragen  
Upahl/GVM  
Termin: 06/2021

[www.grevesmuehlen.de](http://www.grevesmuehlen.de)

  
Zukunftstandort  
Grevesmühlen

(...)

[www.grevesmuehlen.de](http://www.grevesmuehlen.de)

