

Gemeinde Upahl

Vorlage öffentlich

VO/10GV/2023-0590

öffentlich

Antrag auf Einleitung eines B-Plan-Verfahren zur Errichtung einer PV Anlage

<i>Organisationseinheit:</i> Bauamt <i>Sachbearbeiter:</i> Sandra Bichbäumer	<i>Datum</i> 06.02.2023 <i>Verfasser:</i>
---	---

<i>Beratungsfolge</i>	<i>Geplante Sitzungstermine</i>	<i>Ö / N</i>
Gemeindevertretung Upahl (Entscheidung)		Ö

Beschlussvorschlag

Die Gemeindevertretung stimmt dem Antrag der SWS Renergy auf Einleitung des Bauleitplanverfahrens zu.

Sachverhalt

Die Firma SWS Renergy beabsichtigt die Errichtung eines Solarparks entlang der Autobahn im Gemeindegebiet.

Sofern die Eigentümer der Flächen den Plänen folgen, könnte ein Solarpark auf insgesamt 45 ha entstehen und folglich Strom für 11.250 Haushalte erzeugt werden.

Die Gemeinde Upahl würde von gem. § 6 EEG an der Stromerzeugung mit 0,2 ct pro erzeugter Kilowattstunde beteiligt werden.

Auch die Bürger der Gemeinde würden durch einen Anrainertarif profitieren können. Zudem wäre es möglich, mit Hilfe eines "Solarbriefes" in die Anlage zu investieren.

Es wurde eine Kostenübernahme hinsichtlich aller mit der Planung anfallenden Kosten zugesichert.

Finanzielle Auswirkungen

Der Gemeinde entstehen keine Kosten.

Anlage/n

1	sws Exposé Upahl 45 Ha_ (öffentlich)
---	--------------------------------------

SWS RENEERGY



Solarpark Upahl

Erneuerbare Energien seit 2004

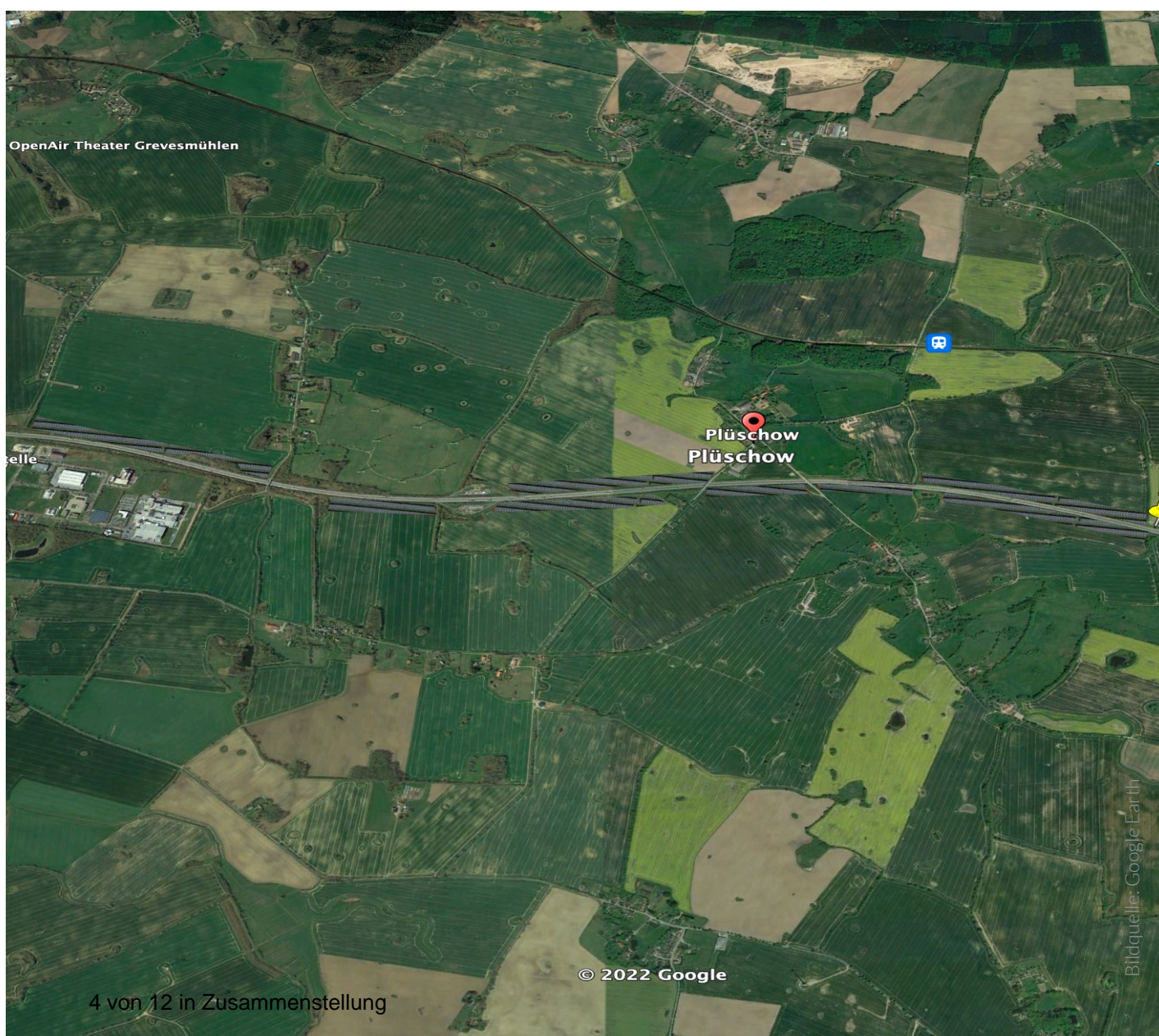


40 MW
versorgen
etwa 10.000
Haushalte/
Jahr

- * Die **sws renergy GmbH** ist eine unabhängiger Projektentwickler im Bereich der Photovoltaik in Deutschland.
- * Unsere Expertise liegt in der Projektierung und Errichtung von Solardachanlagen (ab 4000 qm), sowie **Freiflächen-Solaranlagen** (ab 20 ha), bis hin zu **Großflächen-Solarparks** (mit über 200 ha).
- * Wir entwickeln individuell zugeschnittene Standort-Konzepte, sowie **nachhaltige** und **wirtschaftlich starke Lösungen** in enger Abstimmung mit Gemeinden & Bürgern.
- * **Michael Rachow** – Geschäftsführung; seit 2004 im Bereich der erneuerbaren Energien tätig.

Das Konzept im Detail #1

- ☀ 11.250 Haushalte können mit Strom versorgt werden
- ☀ Landflächen ; ca. 45 ha im Vorplanungsprozess
- ☀ Die Planungshoheit liegt direkt bei Gemeinde/Kreis, unabhängig von Beschlüssen des Bundes
- ☀ PPA, somit unabhängig vom EEG



§ 6 EEG 2021



€€



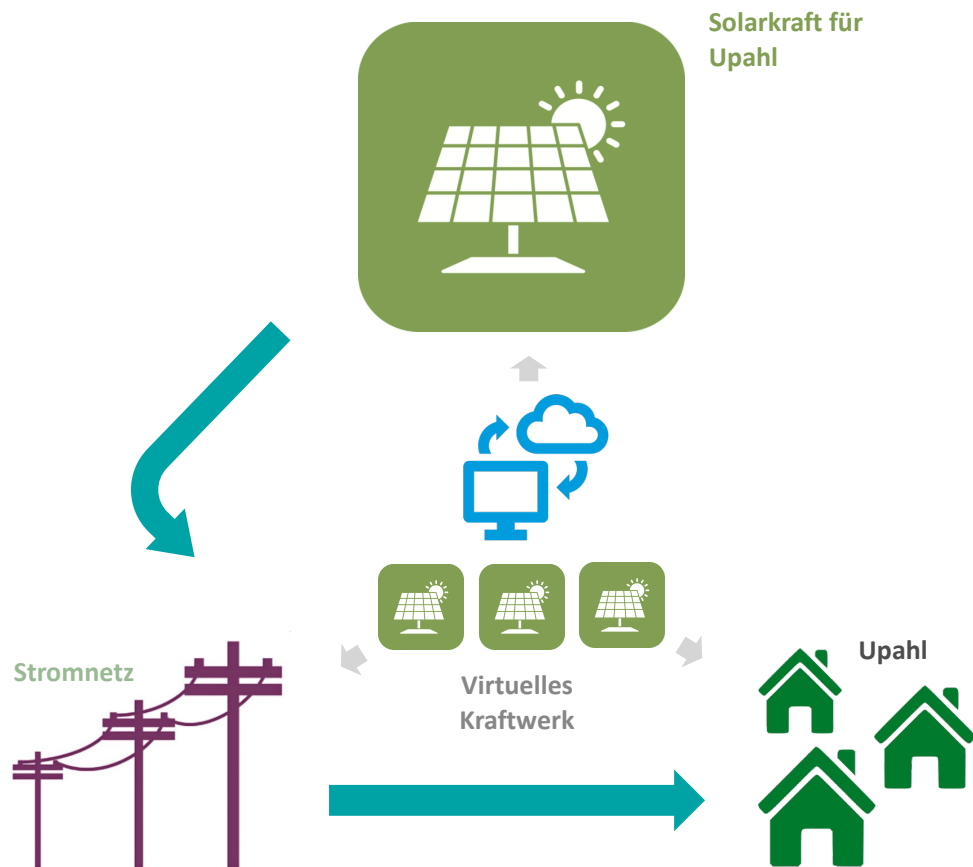
Gemeinde

Bis zu 0,2 ct pro erzeugter Kilowattstunde für die Gemeinde

- Laut § 6 EEG 2021 kann die Gemeinde pro erzeugter Kilowattstunde ab Inbetriebnahme der Solaranlage bis zu 0,2 ct/kWh erzielen
- **Beispielrechnung:** Bei einer Größe des Solarparks von 100 MW und einer durchschnittlichen Produktion von 100.000 Megawattstunden im Jahr, würde dies einer Auszahlungssumme von bis zu 200.000 Euro jährlich entsprechen
- Mit 100 Millionen aus Solarenergie produzierten Kilowattstunden können 40.000 2-Personen Haushalte im Jahr versorgt werden*

*Ein 2-Personen Haushalt verbraucht durchschnittlich 2.500 kWh im Jahr

Upahls Bürgerinnen und Bürger können vom Anrainertarif profitieren



Partner: naturstrom vor Ort

- Strom aus der PV-Anlage wird in das Netz eingespeist und fließt zurück nach Upahl über ein virtuelles Kraftwerk
- Ausschließlich nachhaltige und klimafreundliche Energie aus Technologien wie z.B. Solar – somit liefern Sie aktiv einen Beitrag zur CO₂-Reduktion
- Strompreise werden in den nächsten Jahren voraussichtlich weiter steigen: Mit dem virtuellen Kraftwerk können wir für Ihre Gemeinde einen Anrainertarif für 5 Jahre anbieten. Dieser Tarif wird günstigere Konditionen als die üblichen Markt-konditionen beinhalten

→ Weitere Informationen unter:
www.naturstrom-vor-Ort.de
www.naturstrom.de

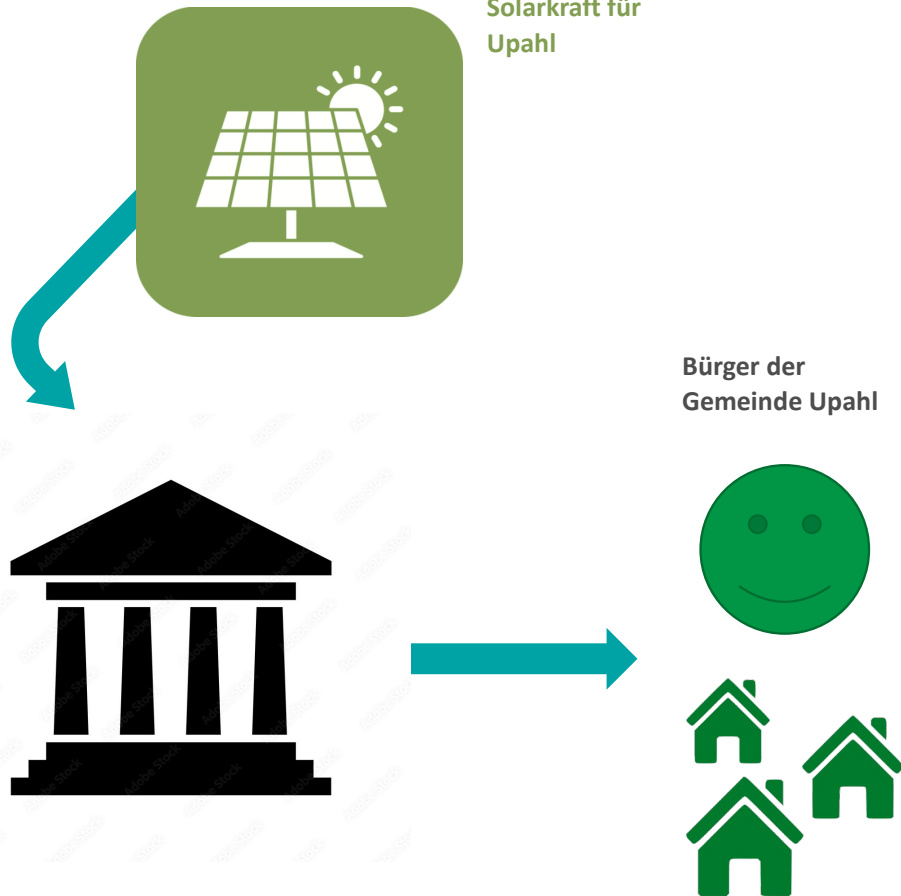
BETEILIGUNGS- MODELL UPAHL

Ziele einer Bürgerbeteiligung

- Identifikation mit dem Solarpark im eigenen Ort
- Die Möglichkeit einer risikoarmen Kapitalanlage in Erneuerbare Energien
- niedrighschwelliger Zugang für alle BürgerInnen möglich „jeder kann mitmachen“
- Beteiligung bereits bei sehr geringer Kapitalbindung möglich und gewünscht
- einfacher Einstieg in ein Beteiligungskonzept

- Kein unternehmerisches Risiko notwendig
- Festverzinsung
- Geringe Beträge zur Teilnahme möglich
- Breitere Beteiligungsmöglichkeit für die BürgerInnen vor Ort
- Kein Insolvenzrisiko durch die Solarpark-Betreibergesellschaft
- Lokale Bank legt den Solarsparbrief auf; Emittent und Ansprechpartner direkt vor Ort

Upahls Bürgerinnen und Bürger können vom Solarsparbrief profitieren



Solarsparbrief:

Die Bürgerinnen und Bürger von Upahl haben über einen Solarsparbrief die Möglichkeit vom PV Park zu profitieren.

Hierbei legen die Bürgerinnen und Bürger (festgelegte Postleitzahl) Eigenkapital zu einer festen Laufzeit und einem festen Zins an. Dieses Sparprodukt wird i.d.R. über eine Bank vor Ort angeboten.

Durch die Größe des Projektes kann die Laufzeit, Höhe der Spareinlage und der Zinssatz variieren. Die Einlagengrößen können von wenigen Hundert Euro bis zu mehreren Tausend Euro variieren. Die Parameter werden festgelegt wenn die Größe und Umfang des Parks beschlossen wurde.

Vorteil: Nur die Bürgerinnen und Bürger in einem zu bestimmenden PLZ Gebiet haben den Zugriff auf diese Möglichkeit. Nur sie haben die Chance, je nach persönlicher Möglichkeit, ihre Einlage zu bestimmen und somit von PV Park zu profitieren.

Upahl wird elektrisch



Elektrische Ladesäule

- Für Parkzeiten zwischen 30 Minuten und 3 Stunden
 - Ideale Aufladezeit für den Besuch beim Arzt, bei Freunden oder zum Einkaufen im Supermarkt
- Ergibt neue, klima-neutrale Gestaltungsmöglichkeiten, z.B. E-Taxis für Pflegedienste und Krankenfahrten
- Ladesäule wird über ein virtuelles Kraftwerk mit Strom aus erneuerbaren Anlagen versorgt

Kontakt

www.swsry.de

sws renergy GmbH

Lohe 60a

22941 Bargteheide

49 (0) 4532 400 7987

Geschäftsführung:

Michael Rachow

+49 (0) 175 29 996 33

mr@swsry.de

Projektentwicklung

Marco Buschmann

+49 (0) 176 821 878 32

mb@swsry.de

Projektentwicklung

Jessica Köller

+49 173 585 8565

jk@swsry.de