



Grevesmühlen

ERLEBEN

2021

2.2.2 Erweiterung Funktionsumfang

Downloadfunktion

Neue Startseite

Iconentwicklung

Suchfunktionen

Cookies

E-Mobilität

Backendanpassungen

2021



2.2.7 Gesunde Stadt



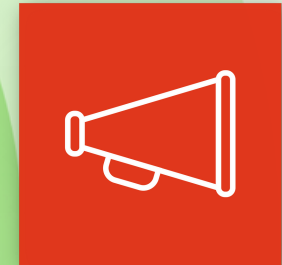
Pflegefinder



Ärzte



Gesundheitswesen



Neuigkeiten



Betreutes
Wohnen



Stationär



Essenbetreuung



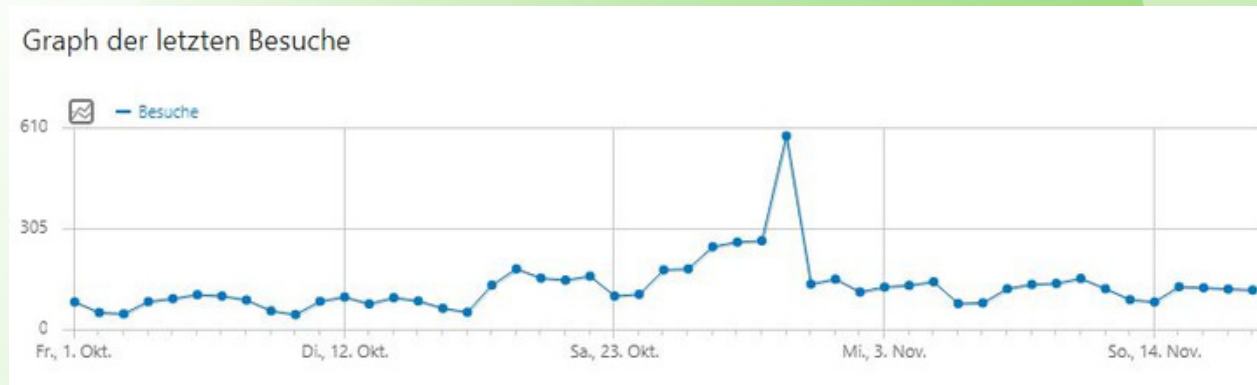
Ambulant

2021



2.2.8 Spaß erleben

Eventmodul



Kulturnacht am 30.10.

2021

2.2.3 News, Veranstaltungen

Push-Up Nachrichten

WEBPUSH

Webpush
Benachrichtigungen

Webpush Einstellungen

PLZ Anpassungen

Datum von 10.12.2021 Datum bis Suchbegriff Musik Filter leeren Filter anwenden

| Datum | Uhr | Event | Ort |
|------------|-----------|--|---|
| 10.12.2021 | 16:00 Uhr | Abgesagt "Sternenzauber" - Die Weihnachtstour 2021 in Grevesmühlen | Ploggenseering 63, 23936 Grevesmühlen |
| 10.12.2021 | 17:00 Uhr | Christmas & Oldies mit Fisherman's Friends | Roxin Ausbau 7, 23936 Stepenitztal/ Roxin |
| 10.12.2021 | 20:00 Uhr | "...über den Wolken" Ein Abend mit Liedern und Texten von Reinhard Mey | Am Bahnhof 1, 23936 Grevesmühlen |

2021

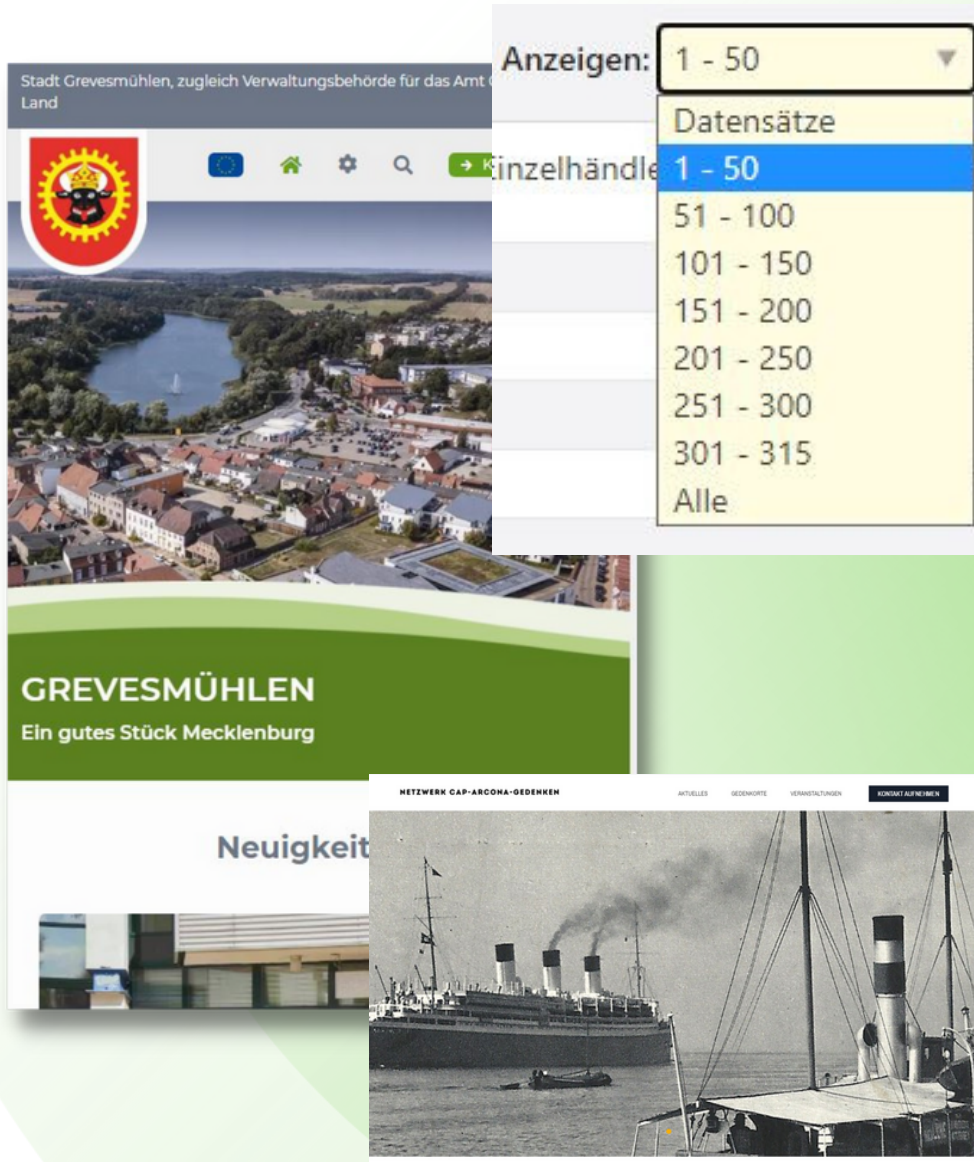
2.2.1 Erweiterung W-LAN

- Serverumzug Rathaus -> Stadtwerke
- Ausbau Kirchplatz und Bürgerwiese



2021

Webseite der Stadtverwaltung



Schnittstellen
Datensätze
Barrierefreiheit
Inhalte

Cap Arcona Gedenken

2021

B2B



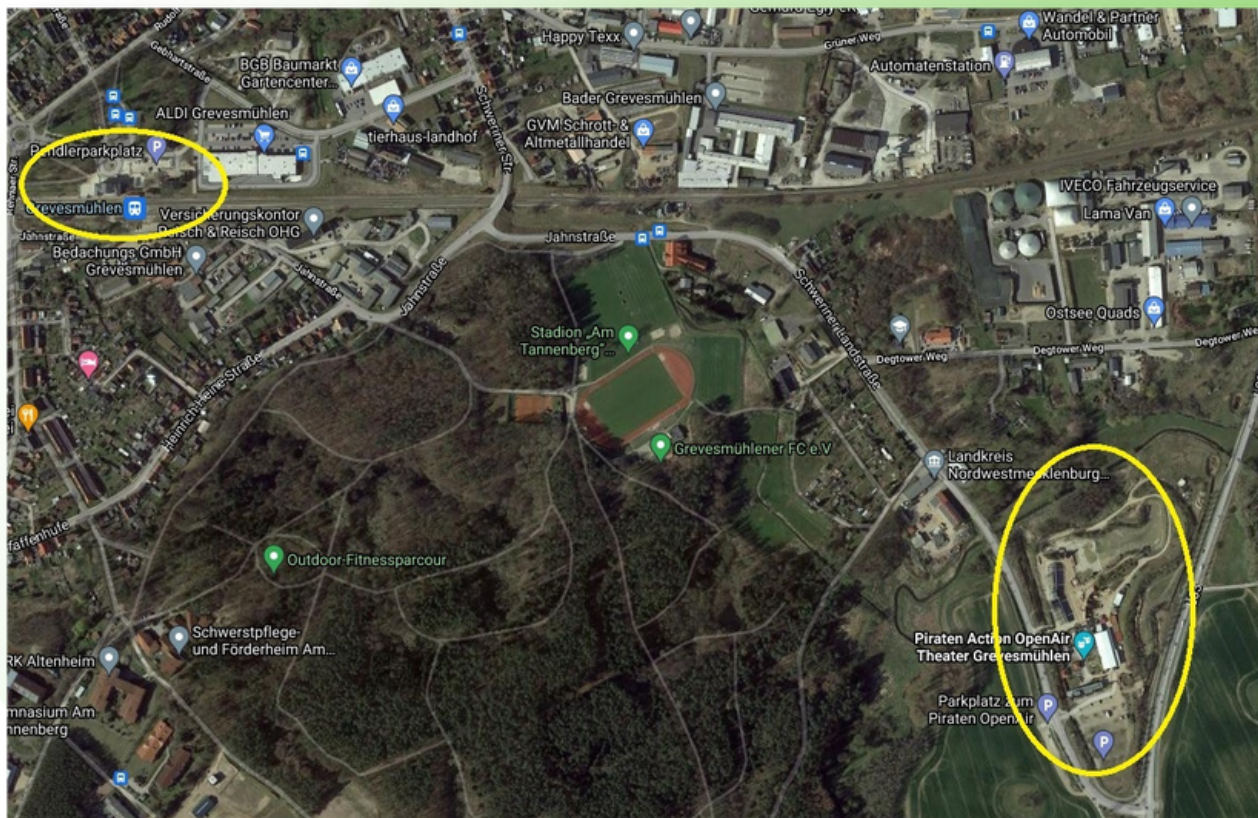
2021

Planung 2022



2.2.1 Erweiterung W-LAN

- Piraten Open Air Theater
- Bahnhof



2022

2.2.9 Nahbus online / Verkehr

- Nahbus - Daten auf GVME
- Elektromobilität



[zum Routenplaner](#)

Elektrotankstelle am Bahnhof
Am Bahnhof 1
23936 Grevesmühlen

Ladepunkte: 2
Anschluss: 22 kW Typ 2
Bezahlung: RFID Ladekarten oder App

Ladestelle 1: **Belegt**
Ladestelle 2: **Frei**

durchgehend verfügbar

Tel: 03881 7845-51
E-Mail: dramm@stadtwerke-gvm.de

[Mehr erfahren](#)



2022

2.2.7 Gesunde Stadt Portal

- Videosprechstunde



- E - Rezept



2022

2.2.4 Lokal online Tischreservierungssystem



2.2.6 Handwerk online Stellenbörse



2022

Internetauftritt der Schulen



2022

GREVESMÜHLEN KARTE



AUSTAUSCH AM 17.02.22
BEIM INNENSTADTTREFF.

2022